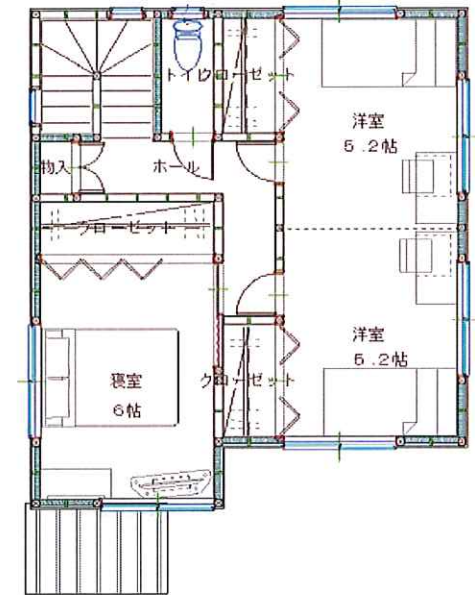
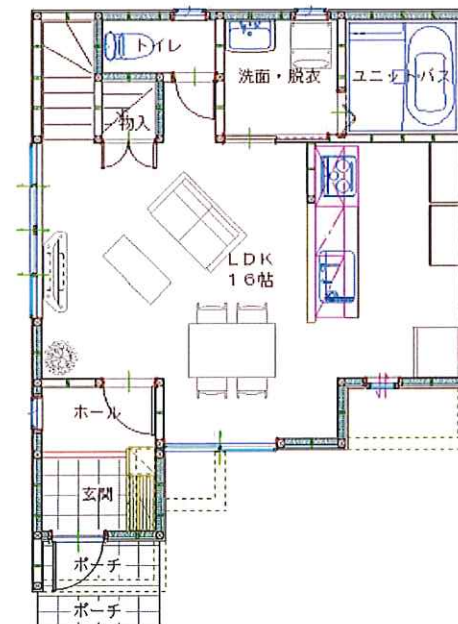
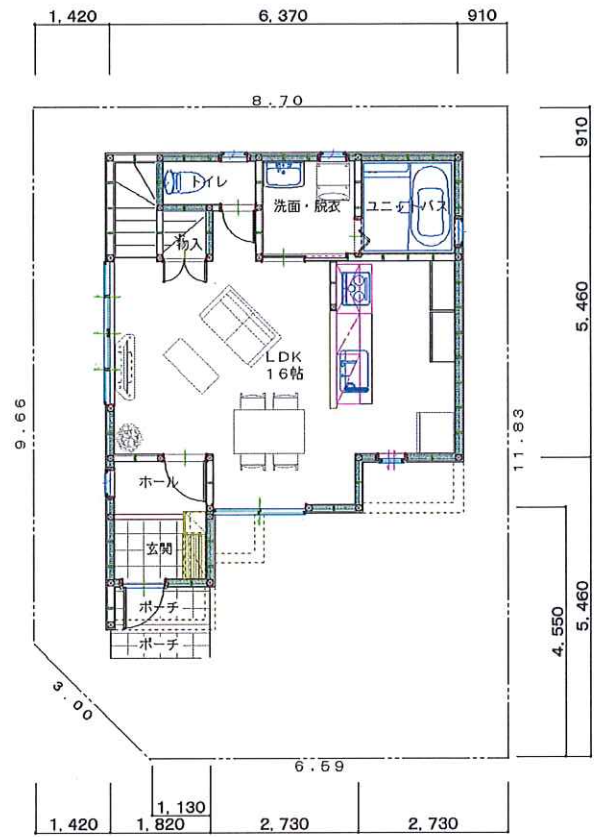
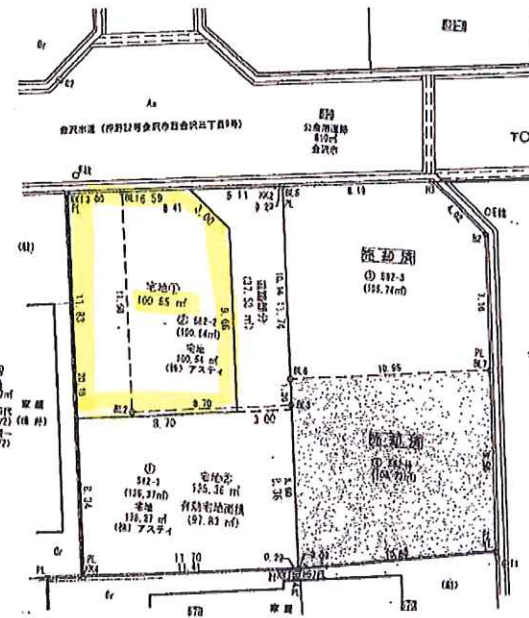


# 物件登録申込書

登録日付  
登録番号

物件種別	プラン住宅	価格	2,836.15万円	単価	万円	建物	1,472.5万円	
所在地	金沢市西金沢3丁目582-2			小学校	西南部	処理		
				中学校	西南部	消費税	147.25万円	
土地	面積	公簿	100.55 m <sup>2</sup>	30.41 坪	区分	築年	延床 88.58 m <sup>2</sup>	
		実測	m <sup>2</sup>	坪		構造	木造カラ-鉄板葺き2階建て	
道	地目	宅地	現況	宅地	間取	2F, 洋6, 洋5.2, 洋5.2, 物入, 水		
	幅(北)	5.13 m	( )	m		1F, LDK16, 物入, 浴, 洗, 水		
路	舗装	有		角地	負担金	別途/買主負担		
	道路向	北	駐車	2台		電気	北電	ガス
交	北鉄バス線			設備	飲水	公営	排水	下水道
	西金沢新町下車 徒歩 約3分				制限	用途地域	一種住居	建ぺい率
土地値	1,216.4万円/@40万円			都計区域	市街化区域	容積率	200%	
備考	建築条件付き	引渡日	即					



会員名

伸恵建設株式会社  
金沢市専光寺町ト16番地

tel 076 267-2855 fax 076 267-3064

免許番号  
取引態様  
報酬

石川(5)3427  
仲介  
分かれ