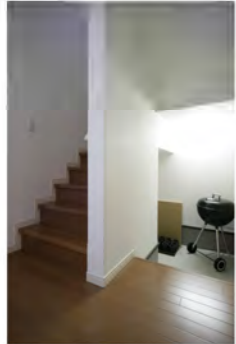
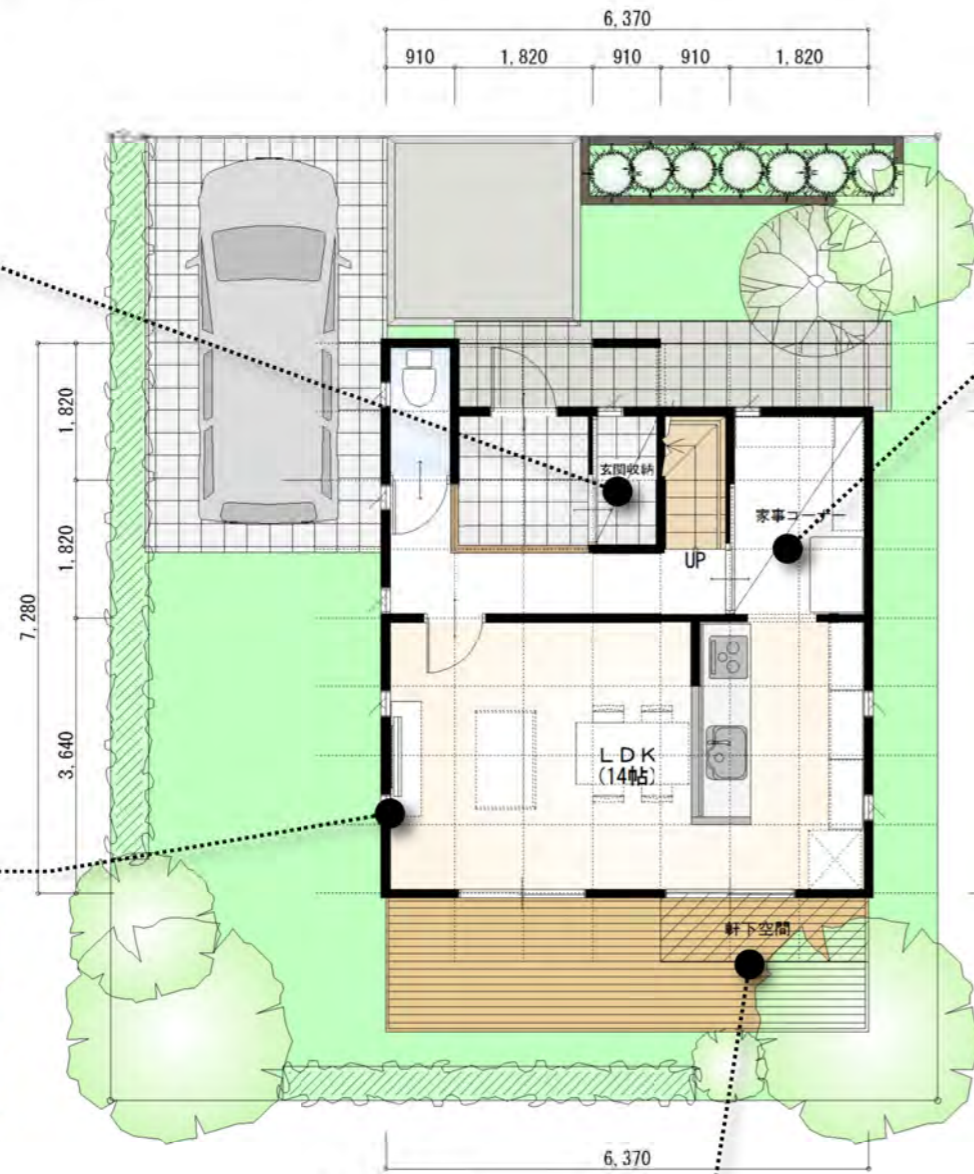


NO1 24坪 北玄関

●大型玄関収納(階段下)
階段下スペースを有効活用した大型収納を確保しています。土間利用ができて便利です。



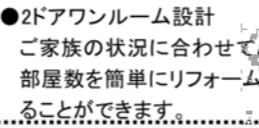
●リビング壁面提案
リビングは、家具のレイアウトがしやすい大型の壁面を確保しています。



●キッチン大型収納
キッチン横には大型の収納空間を確保しています。食品庫、家事スペースなど、ご要望にあわせた利用が可能です。



●2ドアワンルーム設計
ご家族の状況に合わせて、部屋数を簡単にリフォームすることができます。



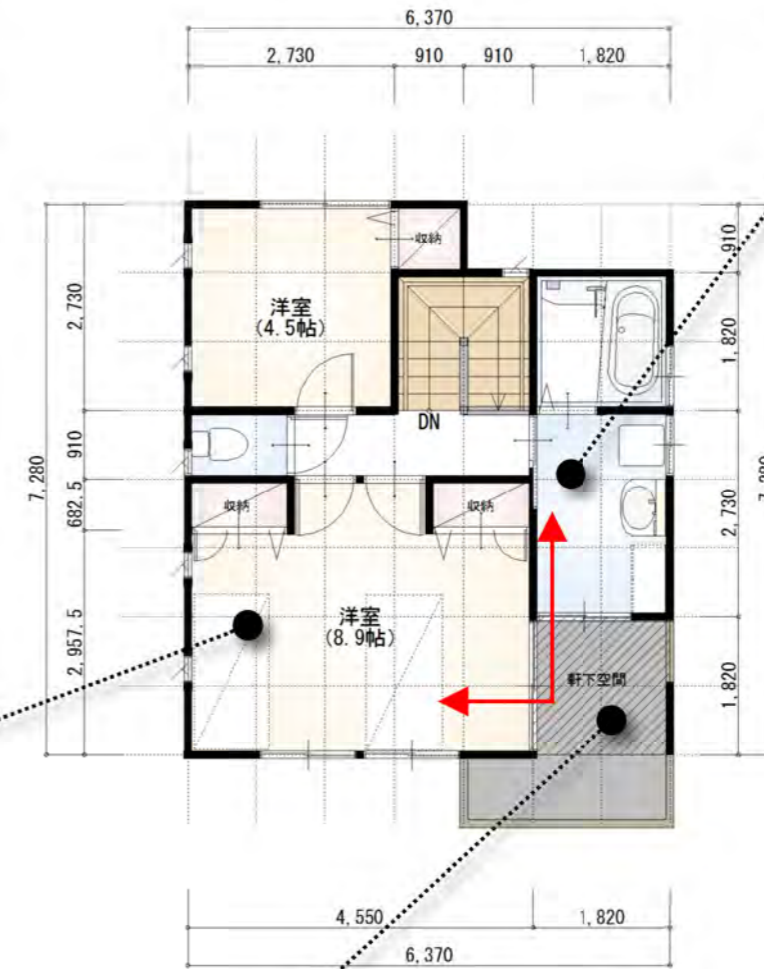
●便利な軒下空間
2階のバルコニーが大きな軒の役割で、雨が当たりにくい空間になっています。



●屋根付きバルコニー
広々とした奥行きのあるバルコニーは雨が当たらない設計です。



●便利な洗濯動線
バルコニーに面する洗面所は明るく、洗濯動線が大変便利です。寝室へのアプローチもできますのでたたんでしまう動線も効率的です。



床面積 1F	41.40 m ²
床面積 2F	40.57 m ²
延床面積	81.97 m ²

