

# NO11 33坪 南玄関

●バックヤード家事コーナー

収納、家事スペースなど、多彩な目的で使えるスペースです。勝手口を設けて、外部への動線も確保しました。



●便利な洗濯動線

バルコニーに面する洗面所は洗濯物を洗って、干して、クローゼットにしまう動線が効率的になります。また、明るく広々とした洗面所は、毎日利用する場として、すみごちが格段にあがります。



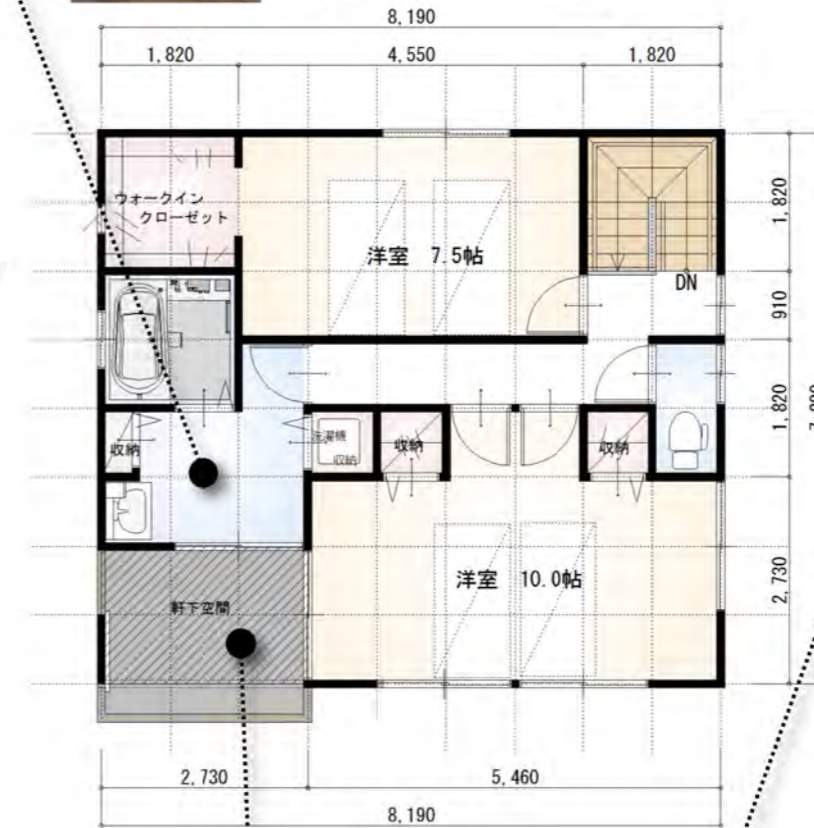
●大型玄関収納

大型の玄関収納を確保しました。土間利用が出来るタイプはアウトドア用品やベビーカーなどがスッキリ納まり、広々とした玄関を演出できます。



●大容量の太陽光発電

シンプルな屋根形状にすることで、大容量の太陽光発電が搭載できます。10KW以上なら、長期の買取制度の利用で、住宅ローンの負担を抑えます。



●軒下のくつろぎ空間

リビングに面して、深い軒の出を確保したアウトドアスペースをお勧めします。リビングに大きな広がりを与え、すみごちが格段に向上します。



●屋根付きバルコニー

雨の当たらない深い軒下を確保したバルコニーです。天候を問わず洗濯物を干せるので共働きのご家庭には取り入れたい設計です。



床面積 1F	52.99 m <sup>2</sup>
床面積 2F	54.65 m <sup>2</sup>
延床面積	107.64 m <sup>2</sup>