

# NO12 35坪 南玄関

●ビルトイン収納

扉一枚でスッキリとした空間を演出できるビルトイン収納はオープンキッチンには最適です。お手持ちの食器戸棚や冷蔵庫もスッキリ収納することが出来ます。



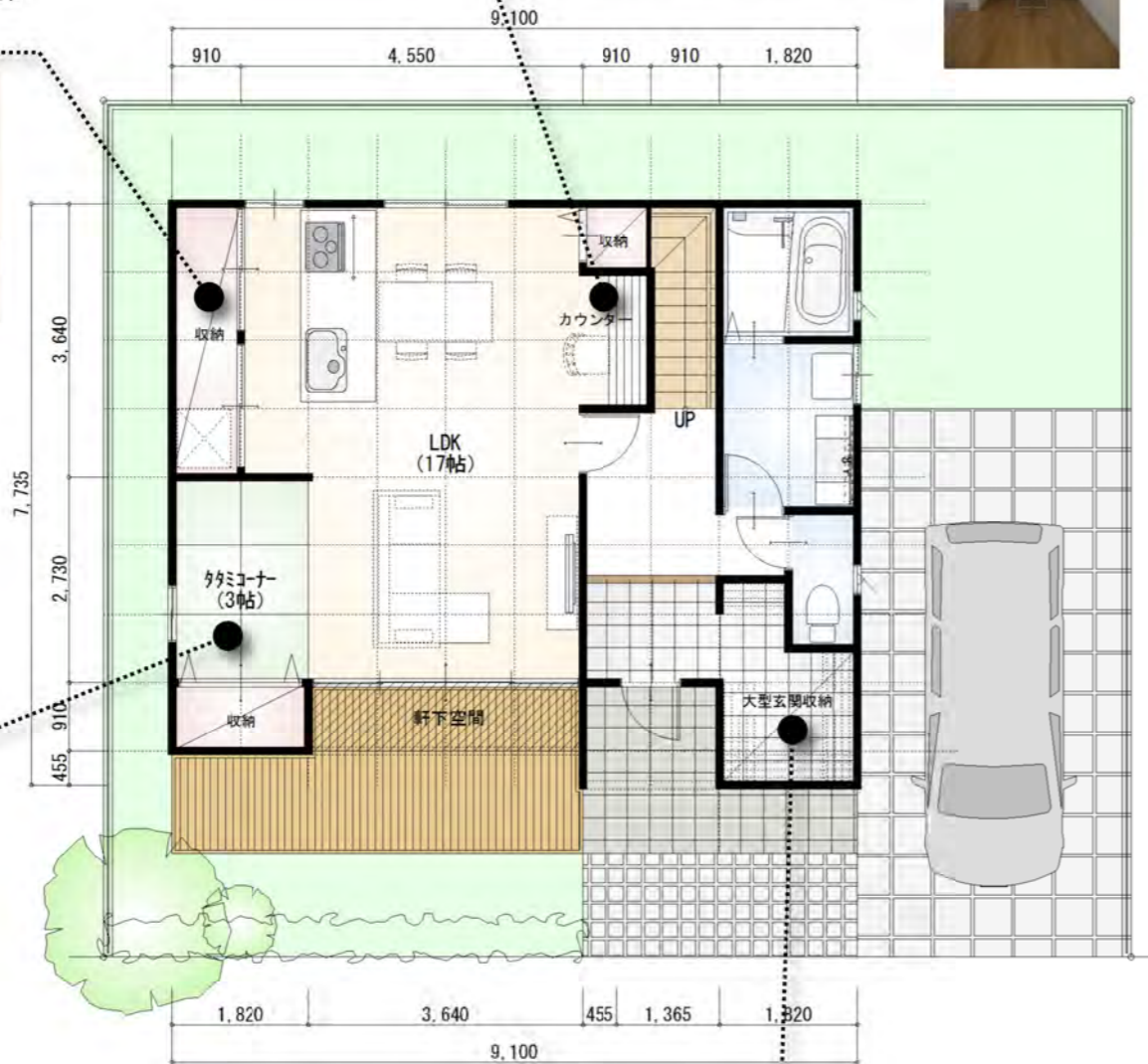
●タタミコーナー

リビングに面して、大型の収納を確保したタタミコーナーを設けました。リビング周りの散らかりがちな品物をすっきり納めるスペースとしても使い勝手の良い空間です。



●カウンタースペース

ダイニングやリビングに面して設けるとちょっとした作業に便利です。お子様のスタディーコーナーやPCコーナーとして最適です。



●大型玄関収納

大型の玄関収納を確保しました。土間利用が出来るタイプはアウトドア用品やベビーカーなどがスッキリ納まり、広々とした玄関を演出できます。



●3Pワイド収納

各居室に通常の1.5倍以上の収納量を確保しました。お手持ちの家具もビルトインすれば有効活用可能です。



●大容量の太陽光発電

シンプルな屋根形状にすることで、大容量の太陽光発電が搭載できます。10kw以上なら、長期の買取制度の利用で、住宅ローンの負担を抑えます。



床面積 1F	62.10 m <sup>2</sup>
床面積 2F	52.17 m <sup>2</sup>
延床面積	114.27 m <sup>2</sup>

