

NO14 35坪 西玄関

●玄関と一体感のあるビルトインカーポート
 大型の外部収納を確保した屋根スペースです。
 雨の日の出入りも大変便利なほか、土間空間とも連続性の高い位置となっており、アウトドアライフに大きな広がりを持たせる空間です。



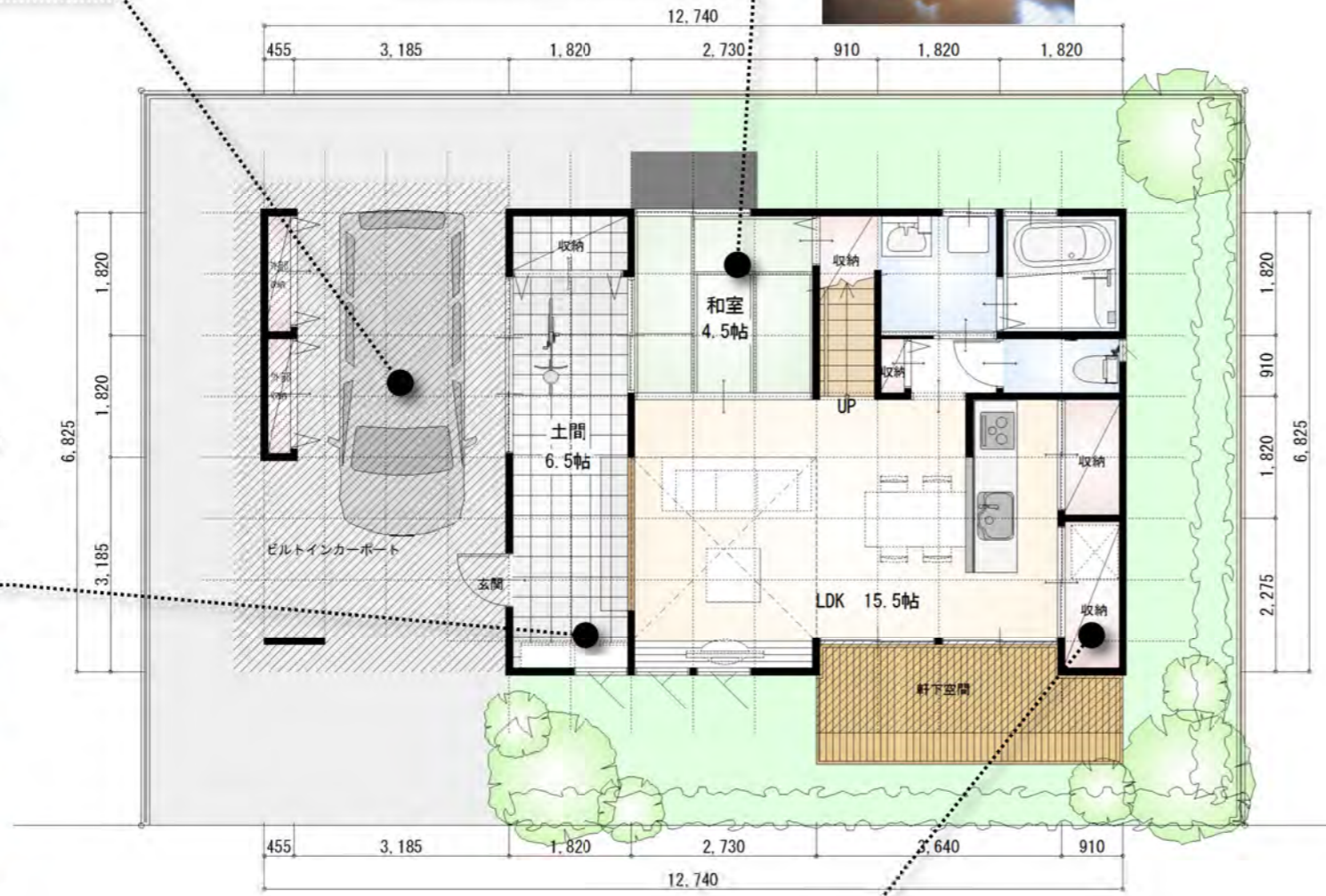
●リビング・和室と一体感のある土間
 玄関を入ると、家中が見渡せる開放感あふれる設計です。
 広々とした土間空間は、アウトドアライフを充実させます。



●開放的で通風効果の高い北側和室
 リビングに面して、開放的な和室を確保しました。
 南北につながる居室は広々とするだけでなく、風通しの良い快適な空間となります。



●吹き抜け+フリースペース
 吹き抜けに面したフリースペースはお子様のスタディーコーナーに最適です。1階との程よい連続性が、家族の自然な会話を生みます。



●ビルトイン収納
 扉一枚でスッキリとした空間を演出できるビルトイン収納はオープンキッチンには最適です。お手持ちの食器戸棚や冷蔵庫もスッキリ収納することが出来ます。



●自由に使えるフリースペース
 フリースペースから直接出入り出来るバルコニーが便利です。室内物干場として最適なフリースペースを確保しました。



床面積 1F	62.10 m ²
床面積 2F	52.99 m ²
延床面積	115.09 m ²

