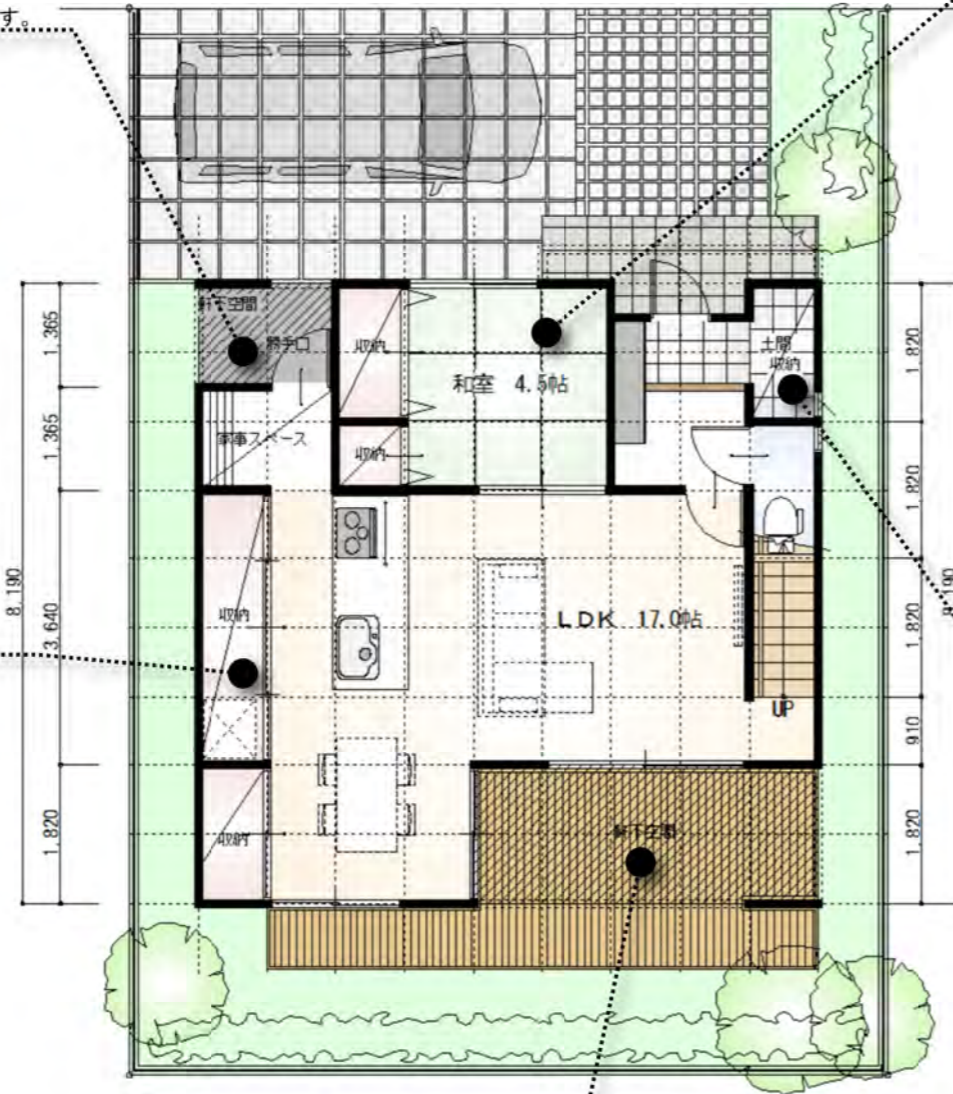


NO15 33坪 北玄関

●勝手口を設けた家事コーナー
オープンな対面キッチンに面して
大型の家事コーナーを確保しています
ごみの分別、ストック品の収納など、
雑然としがちなキッチンにゆとりを生みます。



●ビルトイン収納
スッキリとした空間を演出できる
ビルトイン収納はオープンキッチンに
最適です。お手持ちの食器戸棚や冷蔵
庫もスッキリ収納することができます。



●開放的で通風効果の高い北側和室
リビングに面して、開放的な和室を確保しました。
南北につながる居室は広々とするだけでなく
風通しの良い快適な空間となります。



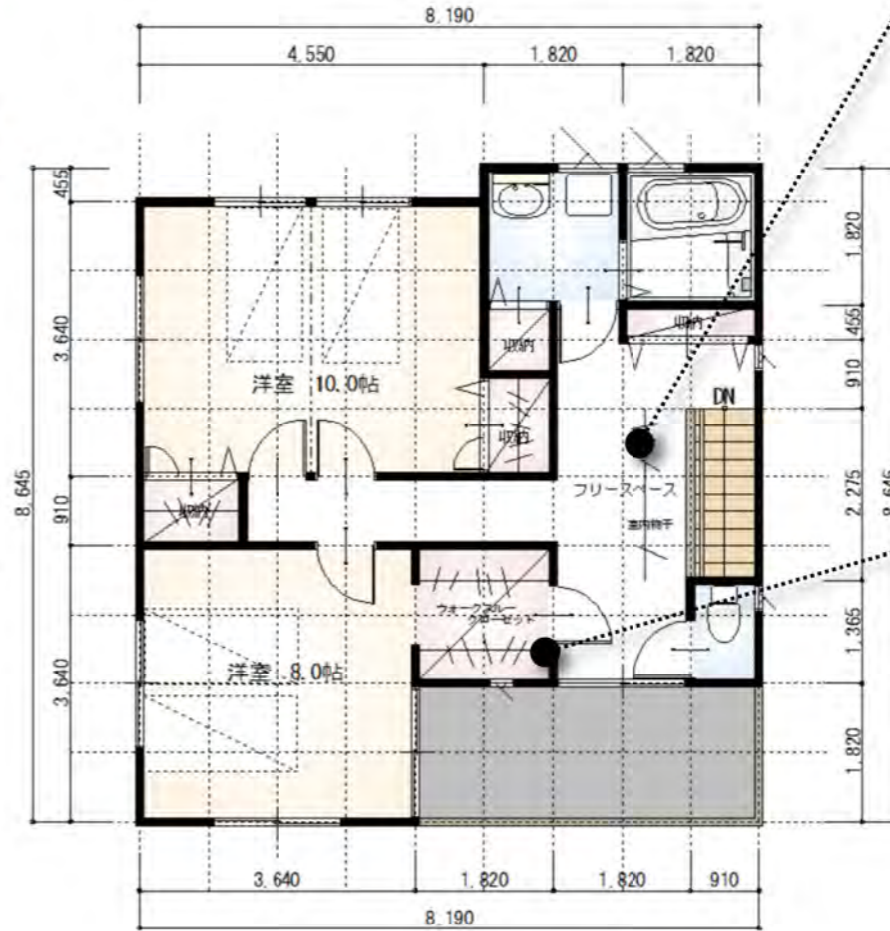
●大型玄関収納
大型の玄関収納を確保しま
した。土間利用が出来るタイ
プはアウトドア用品やベビ
ーカーなどがスッキリ納まり、
広々とした玄関を演出できます。



●フリースペース
バルコニーに面した広々とした空間は
様々な用途に利用可能です。
室内物干しスペースを確保すれば
バルコニーとの洗濯動線も使い勝手
が格段に上がります。



●ウォークスルークローゼット
フリースペースから直接出入り可能
なクローゼットは洗濯動線が効率的
になります。



●軒下のくつろぎ空間
リビングに面して、深い軒の出を
確保したアウトドアスペースをお勧め
します。リビングに大きな広がり
を与え、すみごちが格段に向上します。



●大容量の太陽光発電
シンプルな屋根形状にすることで、
大容量の太陽光発電が搭載できます。
10KW以上なら、長期買取制度の
利用で、住宅ローンの負担を抑えます。



床面積 1F	55.48 m ²
床面積 2F	60.45 m ²
延床面積	115.93 m ²