

# NO16 33坪 東玄関

●食品庫

対面キッチンに近いスペースに大型収納を確保しています。食品庫として最適です。



●ファミリークローゼット

玄関から直接出入りできる大型の収納スペースです。ご家族のクローゼットとして活用すれば、外出時、帰宅時の身支度の動線が便利です。



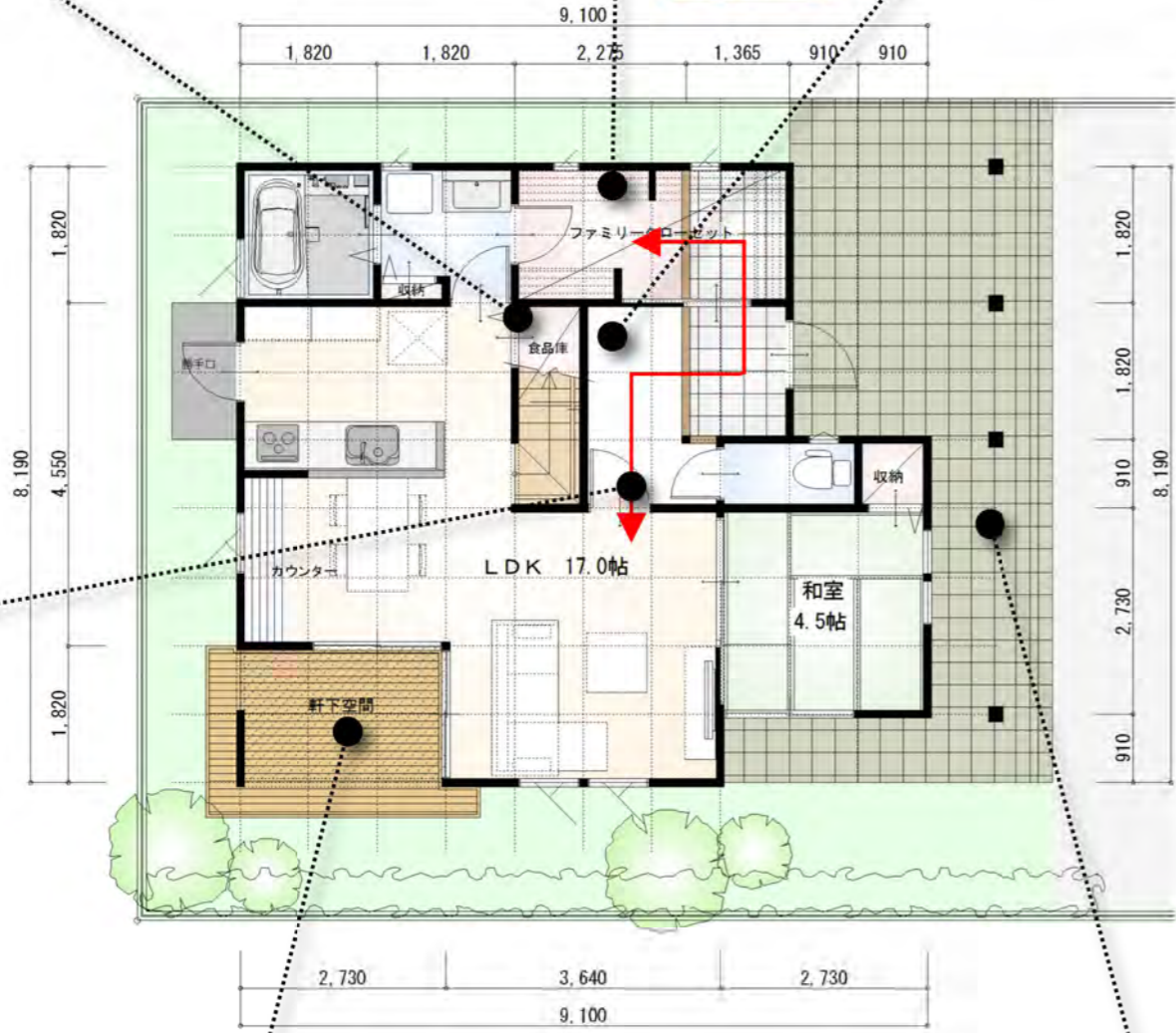
●自由に演出できる壁面

玄関正面に大型壁面を確保しています。お好みでアクセントクロスを採用したり、ご家族の作品を展示できるニッチ収納棚など、自由に飾る空間を楽しめます。



●リビング経由動線

2階へのアプローチは自然な会話生まれやすい、リビング経由動線になっています。建具をつけずにオープンなリビング階段にすると、開放感が広がります。



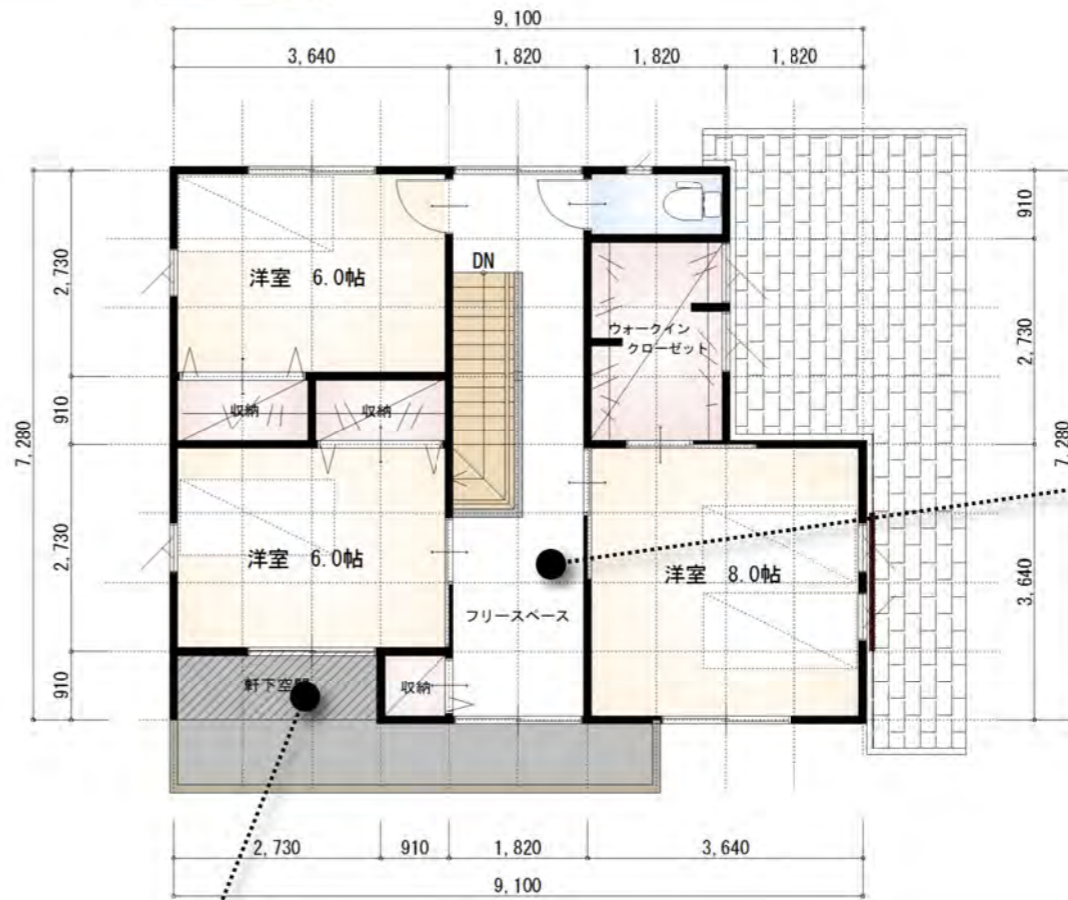
●軒下のくつろぎ空間

リビングに面して、深い軒の出を確保したアウトドアスペースをお勧めします。リビングに大きな広がりを与え、すみごちが格段に向上します。



●ゆとりある玄関ポーチ

玄関底の面積を大きく確保すると雨の日の外出や来客対応に便利です。家全体の風格が上がり、高級感が生まれます。



●フリースペース

バルコニー前には広々としたフリースペースを確保しました。陽だまりでくつろいだり、洗濯物をたたんだり、家族の本棚を設置したりご家族の自由な活用が広がります。



●便利な屋根付きバルコニー

広々としたバルコニーは一部に屋根がかかっていますので、洗濯物干場として便利です。



床面積 1F	60.45 m <sup>2</sup>
床面積 2F	57.13 m <sup>2</sup>
延床面積	117.58 m <sup>2</sup>

