

NO17 35坪 南玄関

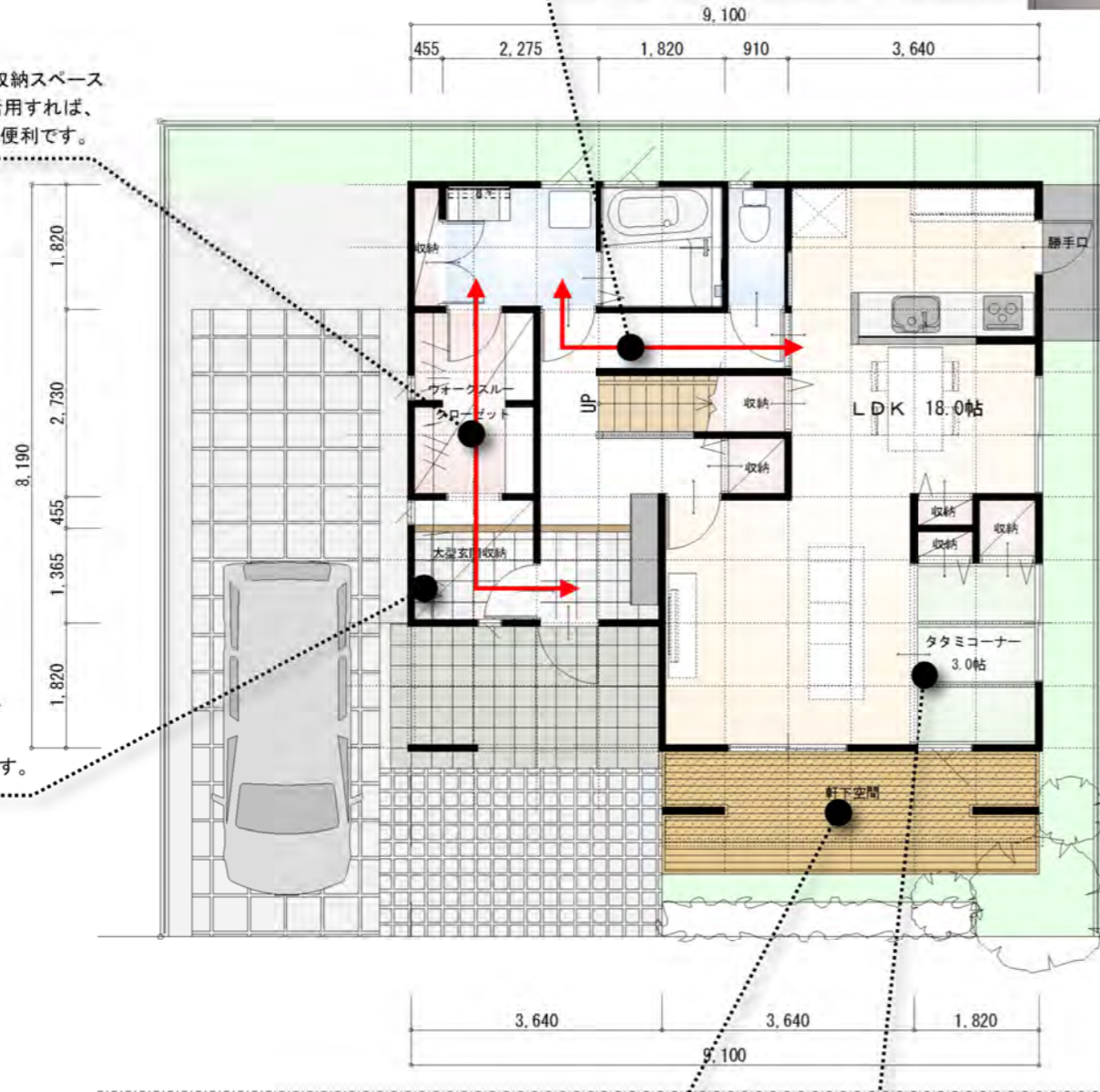
●効率的な洗濯動線と身支度動線
 家族の衣類管理を1箇所にまとめると、帰宅時や外出時の動線が効率的になります。コートやかばんを置いて、着替えて手を洗う。こんな帰宅時の動線がスムーズになるだけで、散らかりにくいすっきりとした住まいを維持することが簡単になります。



●ファミリークローゼット
 玄関から直接出入りできる大型の収納スペースです。ご家族のクローゼットとして活用すれば、外出時、帰宅時の身支度の動線が便利です。



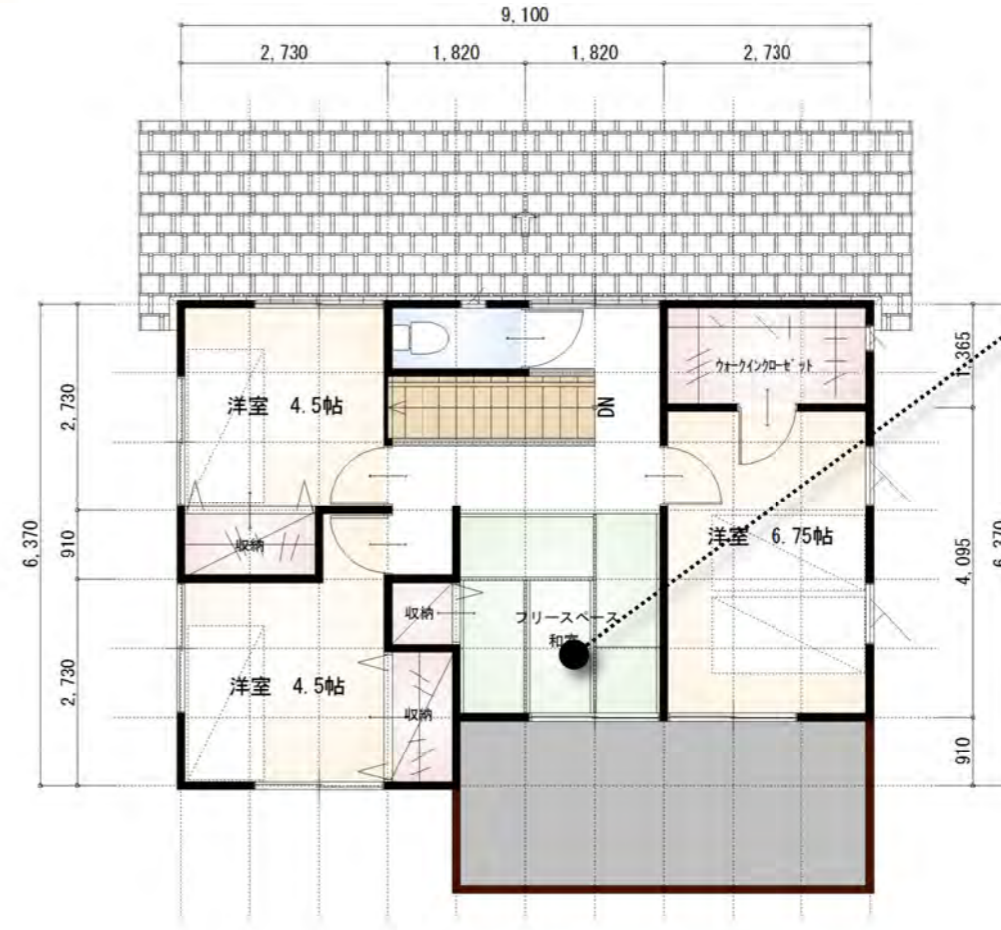
●大型玄関収納
 大型の玄関収納を確保しました。土間利用が出来るタイプはアウトドア用品やベビーカーなどがスッキリ納まり、広々とした玄関を演出できます。



●軒下のくつろぎ空間
 リビングに面して、深い軒の出を確保したアウトドアスペースをお勧めします。リビングに大きな広がりを与え、住み心地が格段に向上します。また、雨の当たらない洗濯物干しスペースにも最適です。



●タタミコーナー
 1階に雨の当たらない、深い軒下空間を確保しています。タタミコーナーはお洗濯物を取り込んでたたむスペースとしても最適です。



●フリースペース
 バルコニー前には広々としたフリースペースを確保しました。陽だまりでくつろいだり、洗濯物をたたんだり、家族の本棚を設置したりご家族の自由な活用が広がります。タタミスペースにすれば、ご家族分の洗濯物を取り込んでたたむ空間としても便利です。



床面積 1F	67.90 m ²
床面積 2F	50.51 m ²
延床面積	118.41 m ²

