

# NO18

36坪 南玄関 6.370

●大容量のバックヤード収納  
キッチンを取り囲むように空間を確保しています。自由に空間をアレンジすれば散らかりにくく快適なLDKを演出できます。土間スペースや、クローゼットスペースなど、動線を意識した収納計画がお勧めです。



●ゆとりの玄関庇 玄関ホール  
玄関前の庇空間を広く確保しました。雨の日のお出かけや、荷物の搬入などに変便利です。



●土間スペース  
バックヤードの一部は土間空間になっています。汚れ物や外部で使用するものなど勝手口と一緒に確保すると便利です。



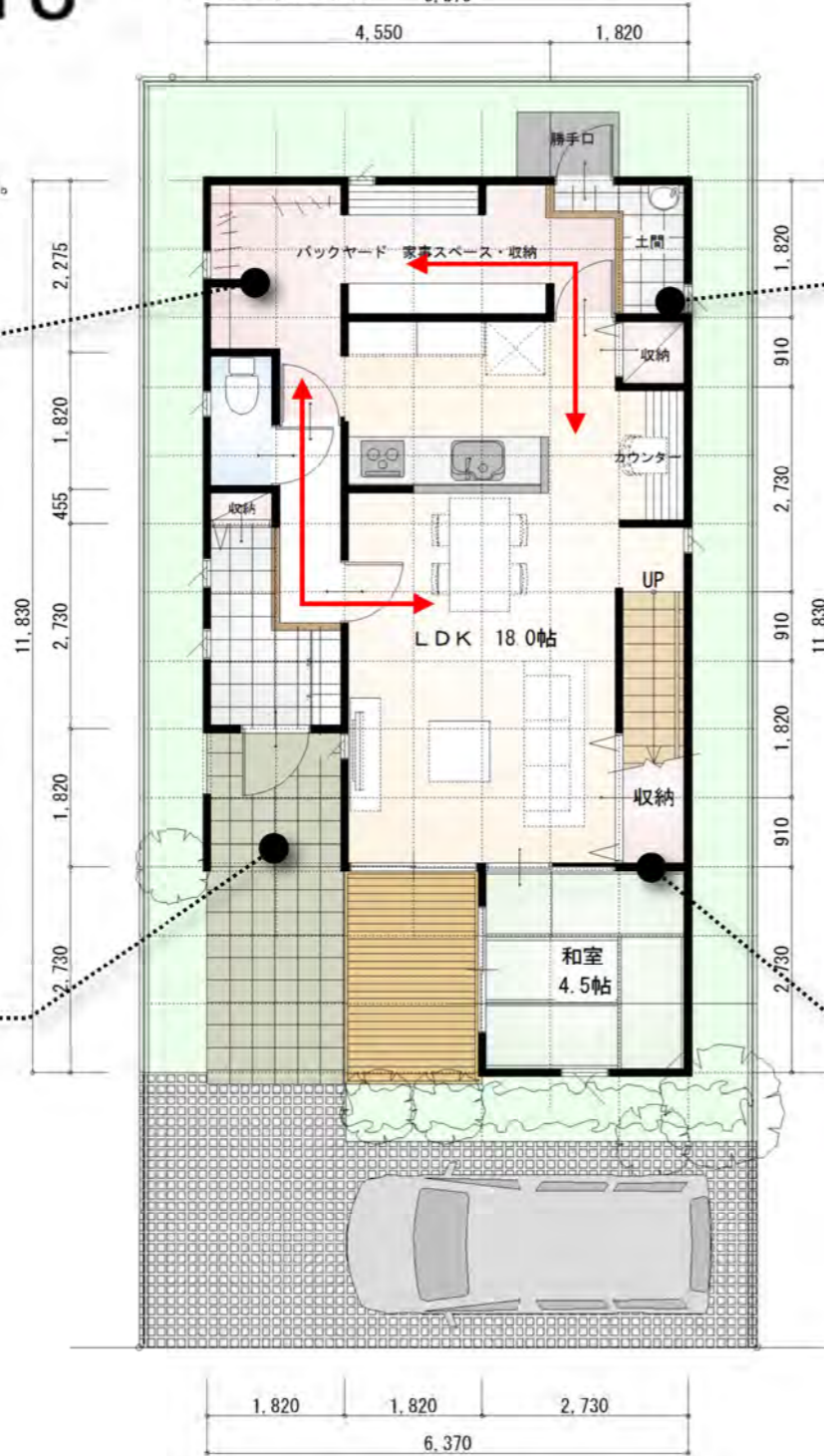
●リビング収納  
リビング・ダイニングは一時的な家事スペースや勉強スペースになる空間です。パソコンや掃除道具、お子様のおもちゃなど、便利な位置にすっきりとしまえる収納を確保しました。



●フリースペース  
バルコニー前には広々としたフリースペースを確保しました。陽だまりでくつろいだり、洗濯物をたたんだり、家族の本棚を設置したりご家族の自由な活用が広がります。



●屋根付きバルコニー  
雨の当たらない深い軒下を確保したバルコニーです。天候を問わず洗濯物を干せるので共働きのご家庭には取り入れたい設計です。



床面積 1F	62.10 m <sup>2</sup>
床面積 2F	57.96 m <sup>2</sup>
延床面積	120.06 m <sup>2</sup>