

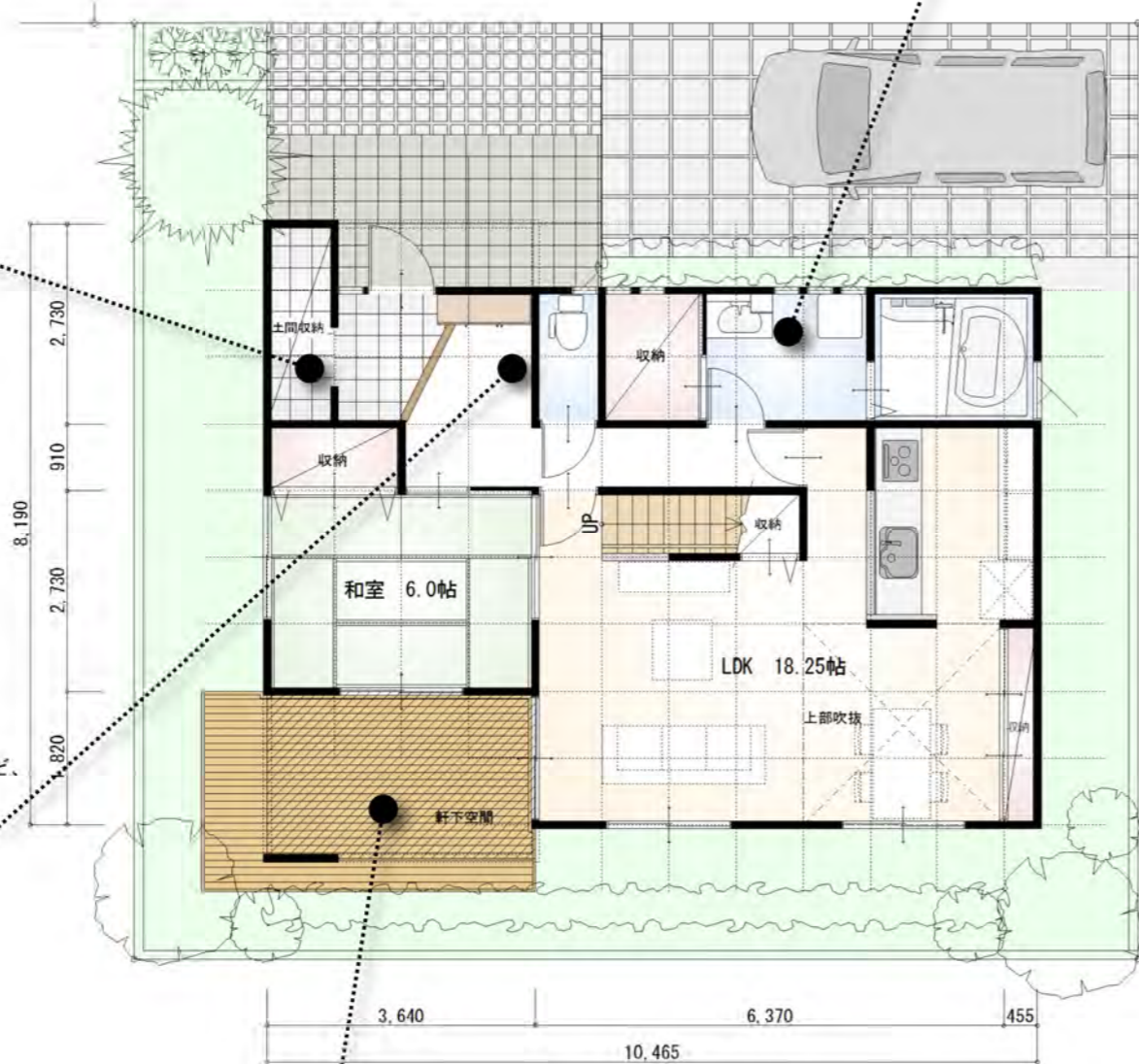
# NO24 41坪 北玄関

●ゆとりサイズの水周り  
洗面所、浴室、トイレはすべてワンサイズゆとりのあるスペースを確保しています。  
広々と快適だけでなく、加齢配慮も面からも様々な対策を採ることが出来る大きさです。

●大型玄関収納  
大型の玄関収納を確保しました。土間利用が出来るタイプはアウトドア用品やベビーバギーなどがスッキリ納まり、広々とした玄関を演出できます。



●自由に演出できる壁面  
玄関正面に大型壁面を確保しています。お好みでアクセントクロスを採用したり、ご家族の作品を展示できるニッチ収納棚など、自由に飾る空間を楽しめます。



●軒下のくつろぎ空間  
リビングに面して、深い軒の出を確保したアウトドアスペースをお勧めします。リビングに大きな広がりを与え、雨の日にも効率的な換気出来るなど、住み心地が格段に向上します。



床面積 1F	70.38 m <sup>2</sup>
床面積 2F	64.17 m <sup>2</sup>
延床面積	134.55 m <sup>2</sup>

## ダイニングの吹き抜けが気持ちいい、明るく、開放的な住まい

●ファミリークローゼット  
フリースペースに面して、大型のクローゼットを確保しました。ご夫婦だけでなく、ご家族全員の衣類管理をここで行うことで家事動線が効率的になります。また、外出時、帰宅時など身支度の動線が便利です。



●ファミリーライブラリー  
吹き抜けに面して家族が共有できるライブラリースペースを確保しました。お子様のスタディコーナーやPCコーナーなど、リビングと吹き抜けを通した程よい距離感のある空間は、様々な用途に活用出来ます。



●大型の吹き抜け空間  
2階との連続性を高める大きな吹き抜けは、開放的であると同時に、家族の気配や程よい距離感を感じ、自然な対話が生まれやすい効果が期待できます。

