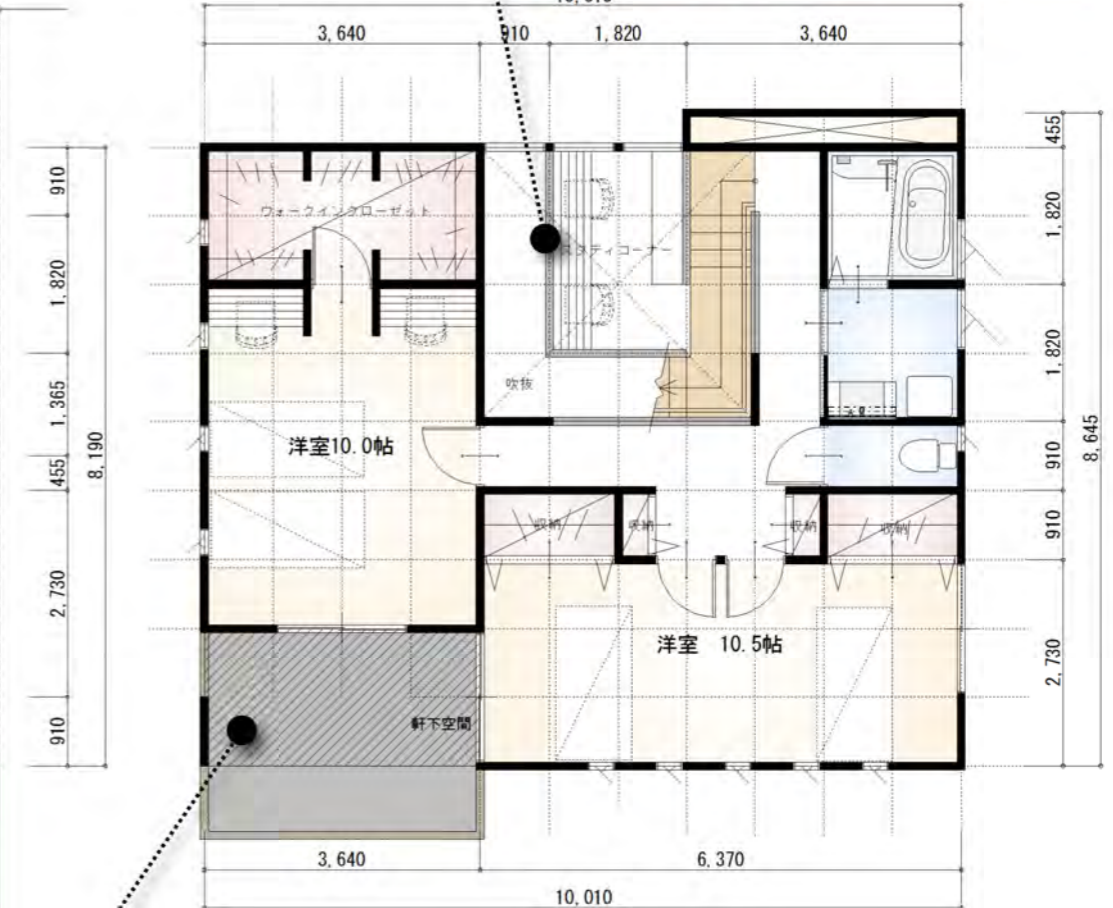


# NO25 33坪 北玄関

●家事コーナー  
キッチン裏の見えにくいスペースに奥様のコーナーを設けています。お手持ちの家具をビルトイン設計すれば、低予算で使い勝手の良い空間になります。

階段下大収納  
スキップフロアの下部は、天井高を抑えた大収納空間です。土間続きでの利用も出来るので、アウトドア関連の収納、自転車、バイクなども、らくらく収納可能です。

●階段室のライブラリースペース  
階段室の踊り場にライブラリースペースを確保しました。2階のスペースに比べて、距離が近く目も行き届きやすい反面、適度なつながらりで集中力も高まります。



●ビルトイン収納  
扉一枚でスッキリとした空間を演出できるビルトイン収納はオープンキッチンには最適です。お手持ちの食器戸棚や冷蔵庫もスッキリ収納することが出来ます。

●くつろぎのタミコーナー  
キッチン横の明るい空間に確保しました。お子様のおもちゃスペースや洗濯物の整理、カウンターを渡して、ちょっとした書き物など心地よい量の感触が楽しめる空間です。



●屋根付きバルコニー  
雨の当たらない深い軒下を確保したバルコニーです。天候を問わず洗濯物を干せるので忙しい奥様、ご家族には取り入れたい設計です。



床面積 1F	75.35 m <sup>2</sup>
床面積 2F	73.70 m <sup>2</sup>
延床面積	149.05 m <sup>2</sup>

