

NO27 45坪 北玄関

●ファミリークローゼット
玄関から直接出入りできる大型の収納スペースです。ご家族のクローゼットとして活用すれば、外出時、帰宅時の身支度や片づけもスムーズです。



●軒下のくつろぎ空間
リビングに面して、深い軒の出を確保したアウトドアスペースをお勧めします。リビングに大きな広がりを与え、すみごちが格段に向上します。



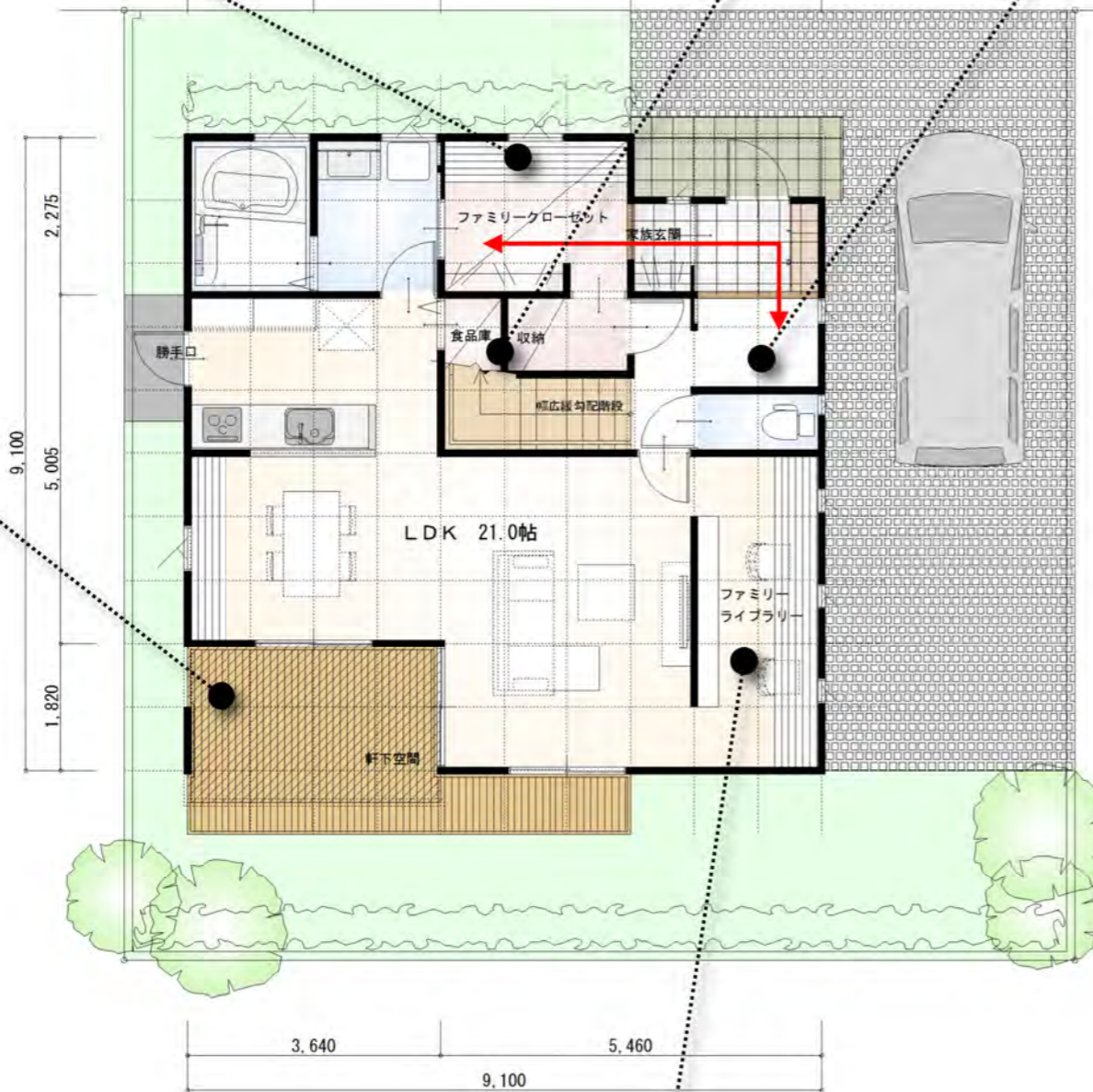
●食品庫
対面キッチンに近いスペースに大型収納を確保しています。食品庫として最適です。



●自由に演出できる壁面
玄関正面に大型壁面を確保しています。お好みでアクセントクロスを採用したりご家族の作品を展示できるニッチ収納棚など、自由に飾る空間を楽しめます。



●ウォークスルークローゼット
フリースペースから直接出入り可能なクローゼットは洗濯動線が効率的になります。



●お手伝い和室
バルコニーに面して和室を確保しました。ゲストルームとしてはもちろん、洗濯物を取り込んだり、たたんだり、少し散らかしておいても気にならない、自由な和室です。



●幅広緩勾配階段
毎日上り下りする階段室がゆとりサイズの設計です。上り下り、すれ違いが楽なだけでなく、踊り場空間の壁面を工夫すれば、豊かで、広々とした空間となります。



●ファミリーライブラリー
家族が共有できるライブラリースペースをリビングに確保しました。お子様のスタディーコーナーやPCコーナーなど、リビング周りにあふれるものをすっきりしまえる効果も高い空間です。



●屋根付きバルコニー
雨の当たらない深い軒下を確保したバルコニーです。天候を問わず洗濯物を干せるので共働きのご家庭には取り入れたい設計です。



床面積 1F	73.70 m ²
床面積 2F	76.18 m ²
延床面積	149.88 m ²

