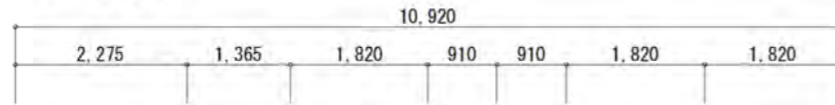


# NO29

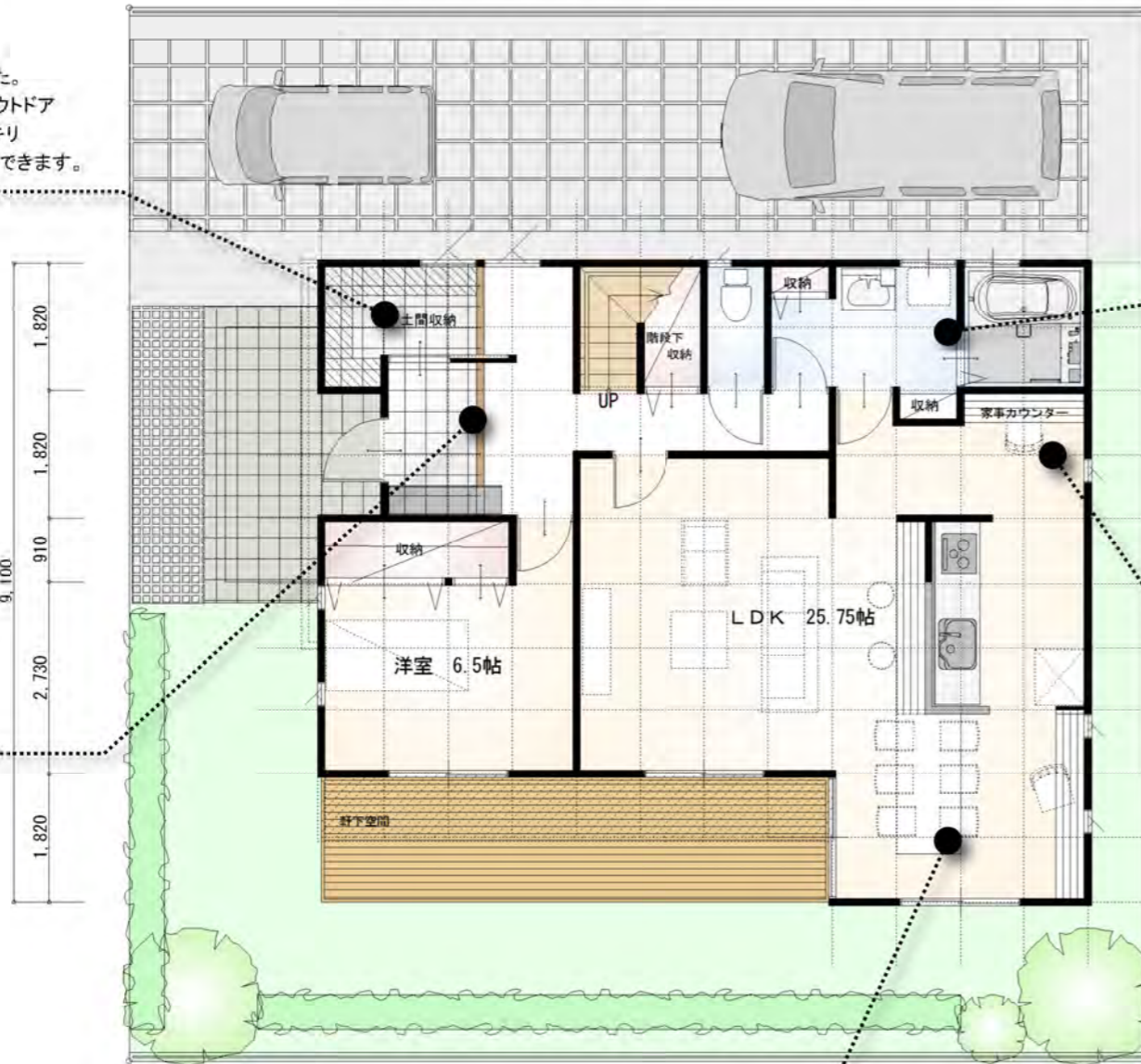
49坪 西玄関



●大型玄関収納  
大型の玄関収納を確保しました。土間利用が出来るタイプはアウトドア用品やベビーカーなどがスッキリ納まり、広々とした玄関を演出できます。



●家族玄関  
玄関収納から直接出入りできて、お客様の目にも留まりにくい動線の家族玄関です。日常の荷物など散らかしておいても気にならないのが大変便利です。



●ゆとりサイズ洗面所  
毎日使う洗面所は十分な広さを確保しました。洗濯・リネンなど目的別に使い勝手の良い収納プランを計画できます。

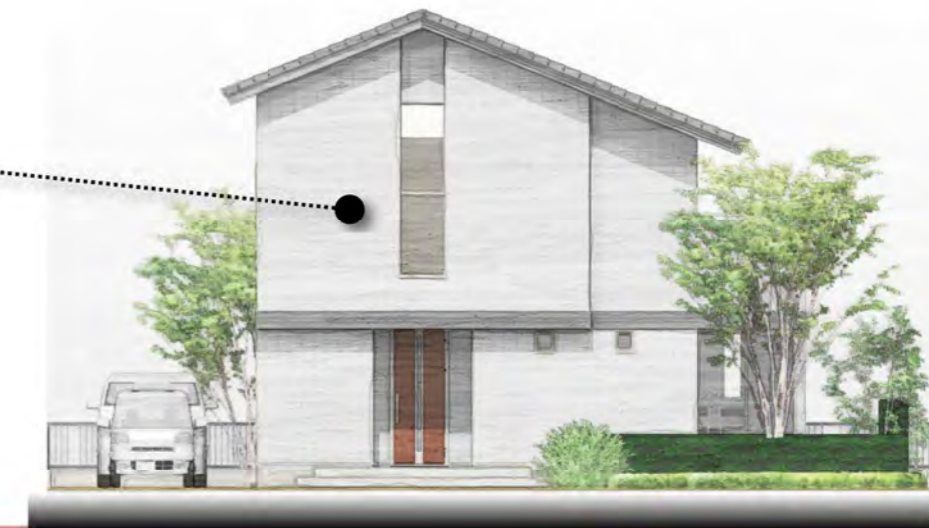
●奥様家事コーナー  
キッチン脇にカウンタースペースを確保しています。奥様専用の書斎として居心地の良い空間です。



●家族が集まる広々ダイニング  
大きなカウンターを設けて、情報共有の場としたり、大きなダイニングテーブルも置ける広々としたダイニングルームです。



●アルコーブデザインの外観  
外観に効果的な陰影を与えるアルコーブを取り入れた外観デザインです。重厚感の高い外観を演出できます。



床面積 1F	84.46 m <sup>2</sup>
床面積 2F	77.22 m <sup>2</sup>
延床面積	161.68 m <sup>2</sup>