

# NO4

27坪 北玄関

●大型玄関収納(階段下)

階段下のスペースを有効活用した大型の収納を確保しています。土間仕上げにすることで外回りの物をそのまま収納することができます。



●リビング経由動線

2階へのアプローチは自然な会話が生まれやすい、リビング経由動線になっています。建具をつけずにオープンなリビング階段にすると、開放感が広がります。



●リビング収納

リビング・ダイニングは一時的な家事スペースや勉強スペースになる空間です。パソコンや掃除道具、お子様のおもちゃなど、便利な位置にすっきりとしまえる収納を確保しました。



●勝手口を設けた家事コーナー

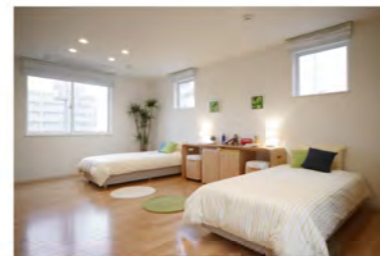
オープンな対面キッチンに面して大型の家事コーナーを確保しています。ごみの分別、ストック品の収納など、雑然としがちなキッチンにゆとりを生みます。



●オープンスペースに面してクローゼット収納を設けると身支度や片づけが習慣化しやすくなります。両面から利用できるタイプも便利です。

●2ドアワンルーム設計

お子様が小さいうちは、広々ワンルームでの利用ができる設計です。青年期にはしっかり間仕切りをして個室として活用できます。



●集中力を高める 寝学分離型

1階のカウンターとあわせて、勉強机をオープンルームに配置しました。部屋に閉じこもりにくくなり、兄弟で教え合える事も魅力の1つです。



●便利な屋根付きバルコニー

広々としたバルコニーは一部に屋根がかかっていますので、洗濯物干場として便利です。



●便利な軒下空間

2階のバルコニーが大きな軒の役割で、雨が当たりにくい空間になっています。



床面積 1F	46.37 m <sup>2</sup>
床面積 2F	40.16 m <sup>2</sup>
延床面積	86.53 m <sup>2</sup>

