

NO5

28坪 北玄関

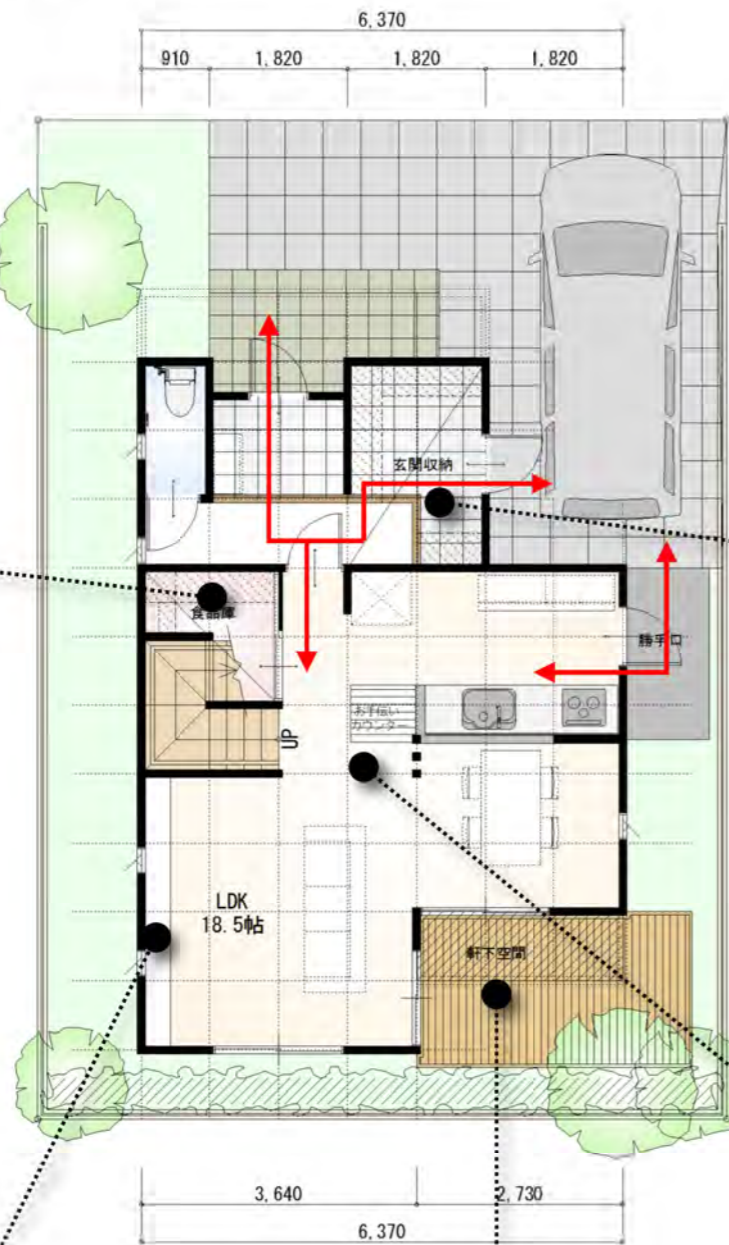


●食品庫スペース
階段下スペースの一部を活用し、キッチン周りの収納に便利な位置にも大型収納を確保しています。



●壁面の積極的活用
限りあるスペースの中で、壁面を有効に活用することを心がけると すみごちが大きく変わります。
壁面造作収納、壁掛けテレビなど新築時に配慮するだけで、美しく機能的なリビングルームになります。

床面積 1F	47.20 m ²
床面積 2F	47.20 m ²
延床面積	94.40 m ²



●大容量の玄関収納
玄関から車の動線を2箇所確保し、大容量の収納スペースを設けました。カー用品、ゴルフバックやベビーカーも、車に積んで出かける荷物が出し入れしやすく便利です。



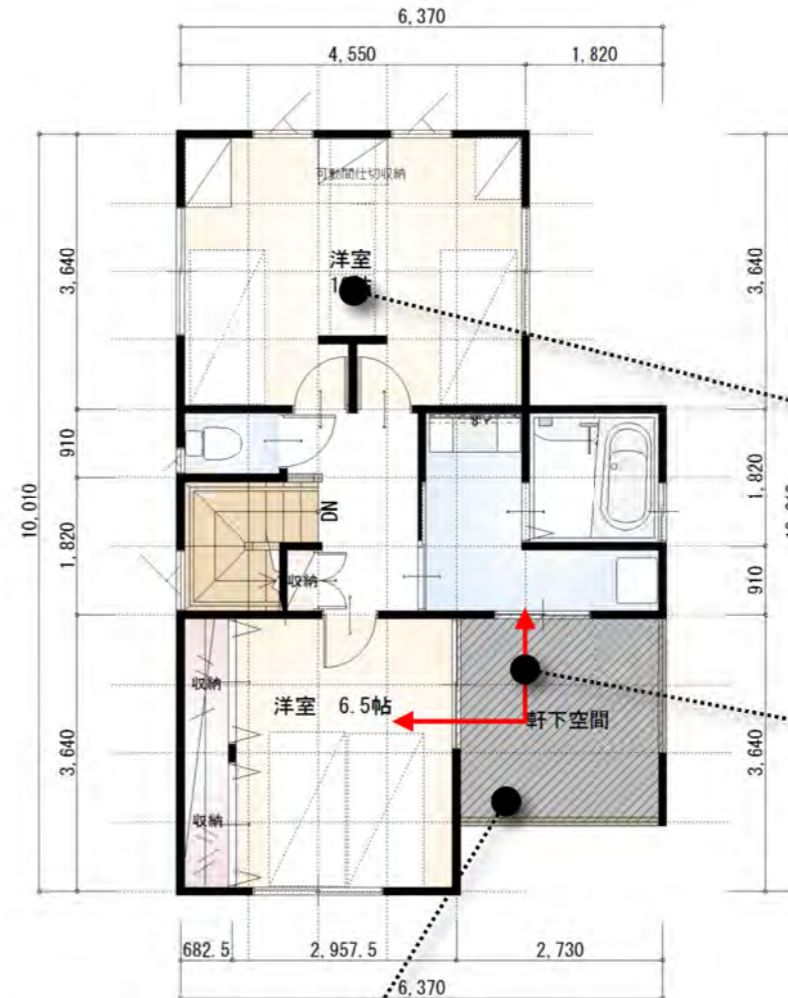
●お手伝いカウンター
キッチン横に大きなカウンターを設けました。お料理のお手伝いや、片付け時の仮置きスペースなどに大変便利です。下部を床続きの収納にすれば、重たいペットボトルの買い置きスペースにも便利です。



●便利な屋根付きバルコニー
広々としたバルコニーに屋根がかかっていますので、洗濯物干場として便利です。



●アウトドアリビング提案
リビングとダイニングに面した位置に連続性の高いデッキスペースを設けると広々とした空間を演出できます。



●可変性のある子供室
自分で配置を変える事ができる間仕切りタイプの収納をレイアウトしています。成長に合わせて配置を変えることが可能です。

●便利な洗濯動線
バルコニーに面する洗面所は明るく、洗濯動線が大変便利です。寝室へのアプローチもできますのでたたんでしまう動線も効率的です。

