

NO8

31坪 北玄関



●手洗いカウンター
手洗いカウンターを設置した
大型収納経由で2階へアプローチ
できる家族動線を確保しています。
雑然としがちな玄関周りがすっきり片付きます。

●階段下収納スペース
階段下スペースを一部活用し、
キッチン周りの収納に便利な位置に
大型収納を確保しています。

●洗面所大型収納
家族のリネン類がまとめてしまえる
大型の収納を確保した洗面所は
大変便利です。

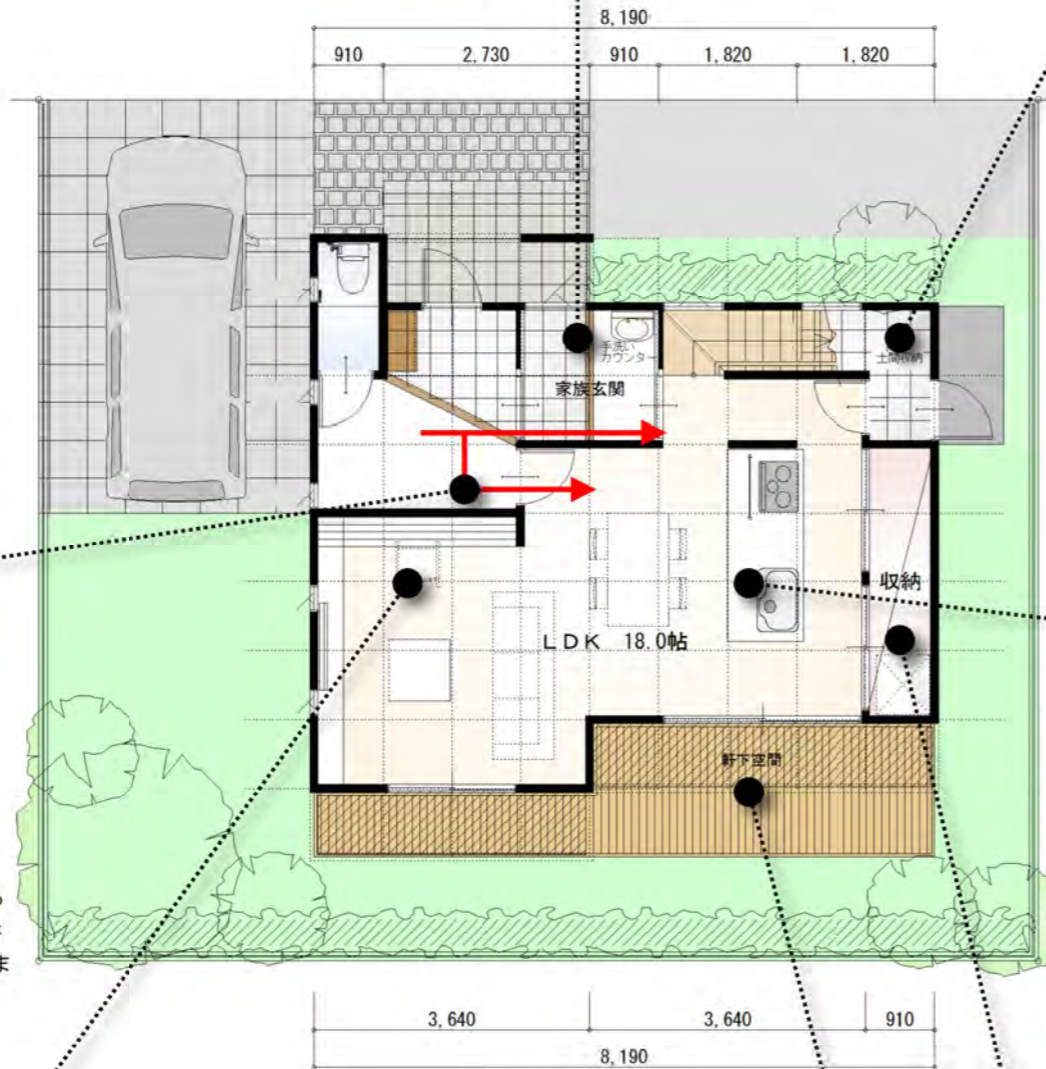


●2WAY動線
玄関からキッチンへ直接出入りでき
る家族動線を確保しています。
コート、アウトドア用品など玄関周り
やキッチンのバックヤードとして活用
できます。



●お好みで演出できる大型壁面アクセントクロスや
タイルなどの仕上げを変更したり、ご家族のお好
みで飾るスペースを設けたり、自由に演出できま
す。

●壁面の積極的活用
限りあるスペースには、壁面を有
効に活用することを心がけると
すみごちが大きく変わります。
壁面造作収納、壁掛けテレビなど
新築時に配慮するだけで、美しく
機能的なりびんぐルームになります。



●センターキッチン
開放的でデザイン性の高い
オープンキッチンを中心に配置
しました。たっぷりの収納を効率
的に配置して美しさを保つ工夫
を盛り込んでいます。



●キッチンビルトイン収納
オープンキッチンの美しさを保つ為
キッチン周りに十分な収納を確保
しました。冷蔵庫もビルトインできる
設計にすれば、いつでも美しい空間を
保ちやすくなります。



●便利な軒下空間
2階のバルコニーが大きな
軒の役割で、雨が当たりにくい
空間になっています。

●アウトドアリビング空間
開放的なLDKにより広がりを与える
床レベルと同じデッキスペースは
家族が集まる居心地の良い空間
になります。



床面積 1F	48.85 m ²
床面積 2F	49.68 m ²
延床面積	98.53 m ²